

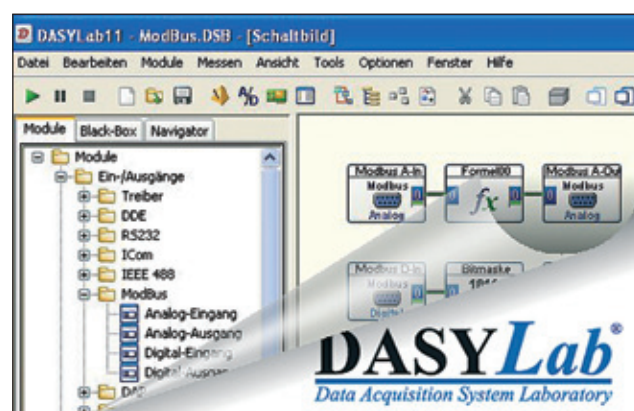
Erstes Servicepack für DASYSLab 11

Mitte Februar wurde das erste Servicepack zur neuen DASYSLab Version 11 veröffentlicht. Das Service-Update verbessert einige Funktionen in den Modulen und behebt einige Fehler in DASYSLab. Es installiert auch den völlig überarbeiteten ModBus-Treiber, der nun nicht nur die serielle Schnittstelle, sondern auch die TCP/IP-Schnittstelle unterstützt.

DASYSLab als Easy-to-Use Software ist die erste Wahl, wenn es darum geht, auf einfache Weise Messdaten zu erfassen, auszuwerten und grafisch darzustellen. Dieses »Easy-to-Use« Prinzip kennzeichnet das gesamte Programm DASYSLab. Alle Funktionen, angefangen bei der Messwerterfassung bis hin zur Visualisierung der Ergebnisse werden auf diese Weise vorgenommen: Funktionsblöcke werden im grafischen Userinterface über Datenkanäle verbunden und über klar strukturierte Konfigurationsdialoge an die jeweilige Aufgabenstellung angepasst. So gelingt es selbst unerfahrenen Anwendern schnell und zuverlässig, funktionierende Versuchsab-

läufe zu generieren, mit denen Messwerte erfasst und analysiert werden können. Das Programm bietet Unterstützung für eine fast unüberschaubare Anzahl von Messhardware der unterschiedlichsten Hersteller. Dabei werden neben den Softwareschnittstellen für PC-Karten wie z. B. analoge und digitale Eingänge, auch eine Vielzahl von in der Messwerterfassung gebräuchlicher Hardware schnittstellen wie RS232, IEEE, SPS oder auch, jetzt durch das ServiceKit aktiviert, ModBus unterstützt.

Das Ansprechen dieser Schnittstelle erfolgt wiederum getreu dem Prinzip »Easy-to-Use«: Den Schnittstellen zugeordnete Funktionsblöcke werden im Schaltbild positioniert, Datenkanäle werden erstellt, mittels übersichtlicher Dialoge wird die Schnittstelle



▲ Erstes Servicepack für DASYSLab 11

konfiguriert. Sollten diese Möglichkeiten nicht genügen, bietet MeasX ein Treiberentwicklungskit an, sodass auch etwas »exotischere« Messgeräte/Hardware in DASYSLab genutzt werden kann.

Kontakt:
 Dr. Joachim Hilsmann
 MeasX GmbH Co. KG
 Trompeterallee 110
 41189 Mönchengladbach
 Tel.: 02166 95200
 Fax: 02166 952020
 www.measx.com